

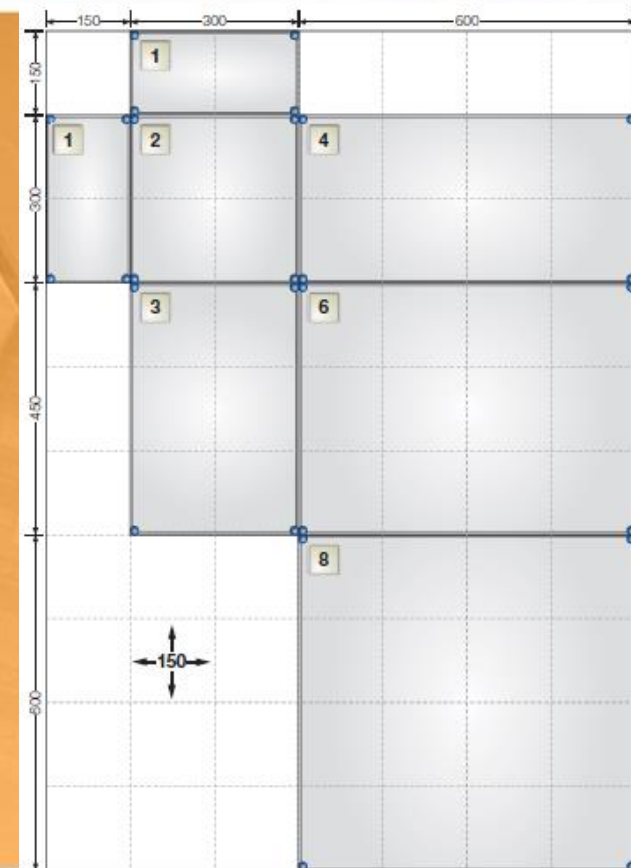


**PASSION FOR POWER.**

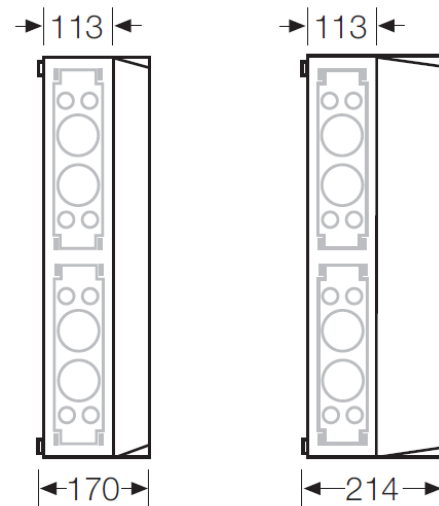
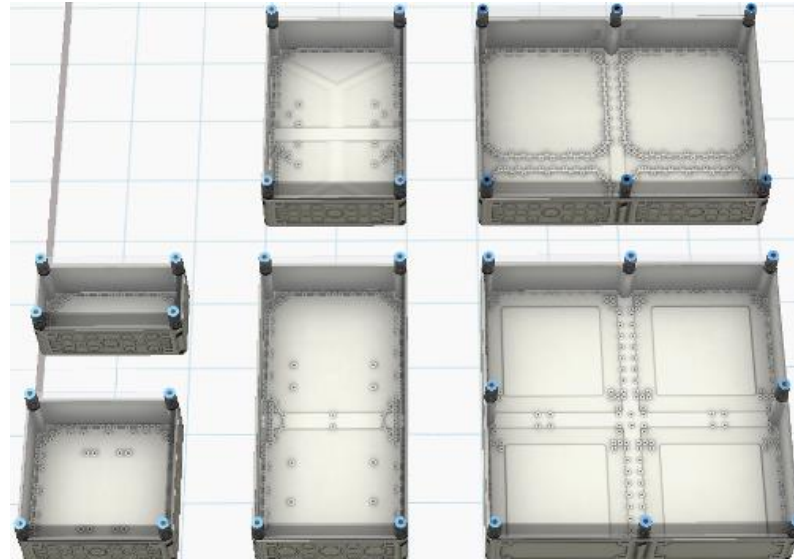


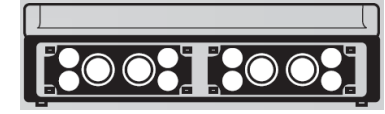
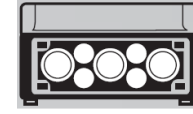
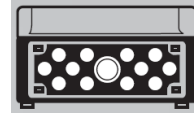
# КОРПУСИ СЕРІЇ ENYMOD (MI)

**ENYMOD**



- 6 типорозмірів корпусів від 150x300мм до 600x600мм із кроком 150 або 300мм
- Об'єднані у будь-яких напрямках
- Прозорі та непрозорі кришки
- Глибина 170 та 214мм

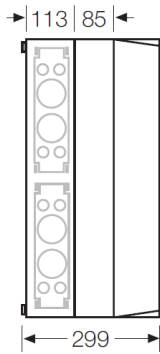
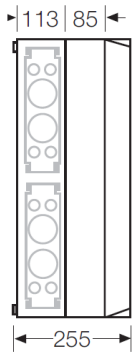




Корпуси мають намічені отвори, що вибиваються, крім корпусу 600x600мм.



- Фланці заглушки
- Фланці під метричні кабельні введення
- Мембранний фланець
- Ступінчастий фланець для кабелів діаметрів до 72 мм
- Розбірний фланець для кабелів діаметром до 72 мм
- Фентиляційний фланець.



Можливе встановлення до 3-х проміжних рам, глибина кожної проміжної рами 85мм.

Розвантаження натягу кабелю





Порожні корпуси



Корпуси для модульного обладнання від 9 до 84 модулів



Корпуси для лічильників обліку електроенергії



Корпуси з рубильниками-роз'єднувачами під запобіжники



Корпуси з рубильниками до 630A та реверсивними рубильниками до 250A



Корпуси з автоматичними вимикачами до 630A



Корпуси з шинами 250, 400 та 630A



Порожні корпуси з петлями



Похилі консолі



Похилі консолі з розетками



Перегородка розділювальна



Прокладка ущільнювача з набором клинів для об'єднання корпусів



Прокладка ущільнювача з набором клинів для об'єднання корпусів з шинами



Знімна перемичка



Тримачі шин



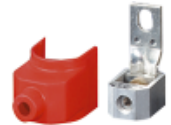
Мідні шини



Гнучкі ізольовані шини



Клеми прямого підключення на шини



Клеми прямого підключення Al/Cu провідників до апаратів



Клеми прямого підключення гнучких ізольованих шин до апаратів



Клеми прямого підключення гнучких ізольованих шин до апаратів



Клеми N та PE



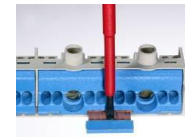
Силові клеми для кабелів до 240мм<sup>2</sup>



Розподільчі блоки



Шини N та PE



Шини за технологією FixCONNECT з шиною «N», що розділяється



Ізольовані шини



Клеми підключення





Кутова стяжка з ручним відкриттям



Кутова стяжка для відкриття інструментом



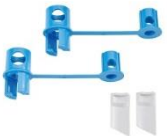
Кутова стяжка під пломбування



Кутова стяжка із замком



Кутова стяжка під трикутний ключ



Кутова стяжка для навісного замка з дужкою до 6 мм



Шарнірні вікна на 6 та 12 модулів



Захист від дотику для шарнірних вікон на 6 та 12 модулів



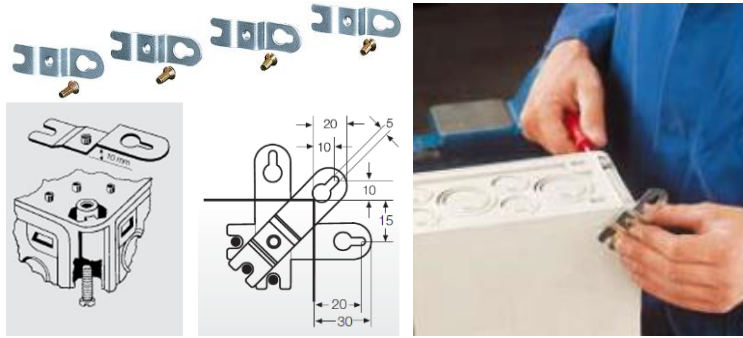
Вікно для лічильника



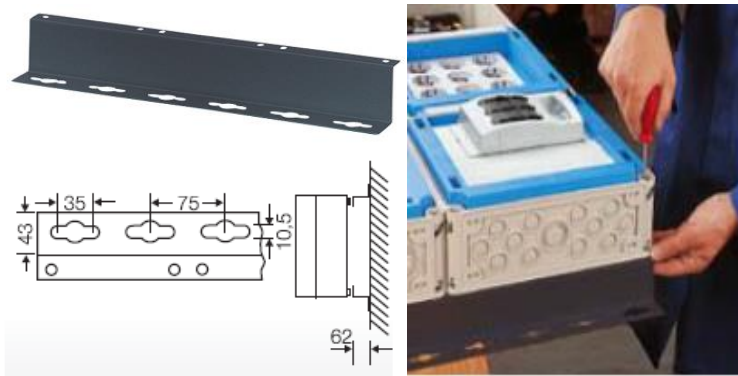
Пластикові шарнірні петлі



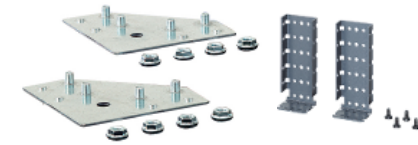
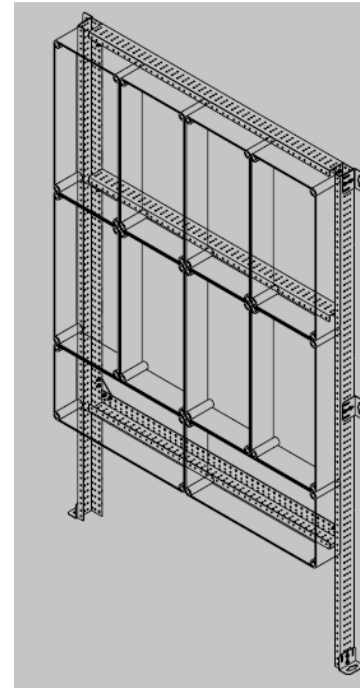
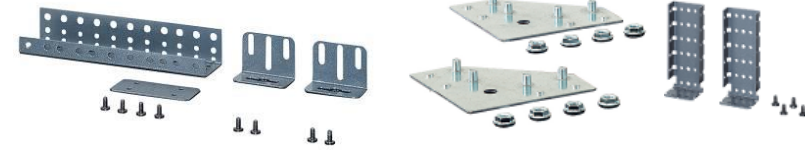
Металеві шарнірні петлі



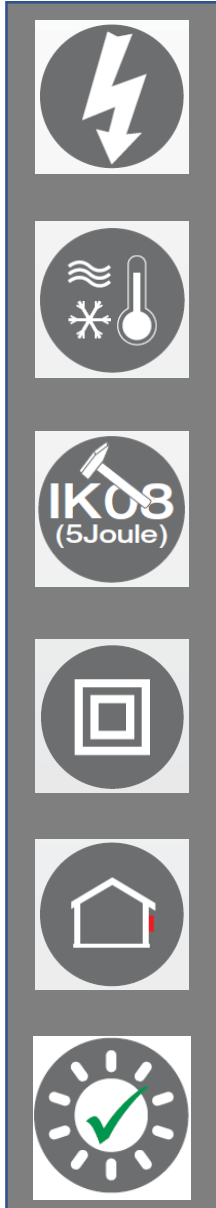
Петлі зовнішнього кріплення для окремих корпусів та малих зборок.



Монтажний "Z"-подібний профіль L=1950мм для кріплення корпусів розміром до 1200x900мм.



Монтажний профіль L=1950мм для створення монтажної рами для корпусів габаритом понад 1200x900мм.

**Розрахункові характеристики електроустаткування:**

Номинальна напруга – 690В (AC), 1000В (DC)

Номинальний струм - 630А (1000А)

Короткочасно витримуваний струм (струм КЗ) - 21кА

**Температура оточуючого повітря:**

Для порожніх корпусів -25 до +70 °С

Для корпусів із встановленим обладнанням від – 5 до +35 °С

Вбудоване обладнання може обмежувати робочу температуру

**Ударостійкість (механічна міцність):**

Захист від механічних дій IK08 (5Дж)

**Розрахункові характеристики електроустаткування:**

II клас захисту із ізоляції (немає необхідності заземлення)

**Встановлення:**

Придатні для встановлення на вулиці

(захищене встановлення від атмосферних опадів)

**Стійкість до дії УФ променів:**

Матеріал протестований на стійкість до дії ультрафіолетових променів



**Пилозахищеність:**

Ступінь захисту по пилу IP6X (пиленепроникний)

**Вологозахищеність:**

Ступінь захисту від вологи IPX5 (захист під час експлуатації).

Окремі корпуси, без додаткового обладнання (фланці, елементи, що встановлюються в кришці), мають ступінь захисту IP66

**Хімічна стійкість:**

Стійкі до 10%-х розчинів лугів і кислот, палива та мінеральних олів

**Горючість:**

Тест ниткою розжарення 960°C (V2-згідно UL94)

Самозагасні не підтримують горіння

**Токсичні характеристики:**

Не містить галогенів та силікону



Мають можливість для розмежування доступу кваліфікованому та некваліфікованому персоналу

Продукти	Використаний матеріал	Перевірка питкою розжарення IEC 60 695-2-11	Стандарт UL 94	Термостійкість	Хімічна стійкість <sup>1)</sup>					
					Кислота 10%	Луг 10%	Спирт	Бензин (МДК) 2)	Бензол (МДК) 2)	Мінеральна олива
KF .... G / KF .... H / KF .... B / KF .... C WP .... / Нижні частини Мі ... /FP ... FK 04.. / FK 06.. / FK 16..	Полікарбонат, армований скловолокном (GFS)	960 °C	V-0	-40 °C / +120 °C	+	+	0	+	-	+
К 12... / К 24... кришка Мі... / SB ... / двері та кришка KV ... / двері та кришка KV PC ... / двері та проміжна рама FP ... / кришка на шарнірах KG ...	Полікарбонат (PC)	960 °C	V-0	-40 °C / +120 °C	+	+	0	+	-	+
Ущільнення DK 02.. / DK 04.. / DK 06.. / DK 10.. / DK 16.. / RK 02.. / RK 04.. / KF 02.. / KF 04.. / KF 06.. / KF 10.. / KF 16.. DP ... / DPC ... / DE ... / KV ... / KV PC ... / Мі FP ... / FP FG ... ESM .. / STM .. / EDK .. / EDR .. / KST .. / DPS .. / ERA .. / EKA .. / EVS ..	Евопрен (TPE)	750 °C	—	-25 °C / +100 °C	+	+	+	0	0	0
Ущільнення DK 25.. / DK 35.. / DK 50.. / KF.. / KF 35.. / KF 50.. / К ... / KV ... / KV PC ... / Мі ... / FP ... / SB ...	Поліуретан (PUR)	—	—	-25 °C / +80 °C	0	+	0	0	-	+

## У яких випадках виправдане використання корпусів серії EnyMOD?

- **Висока вологість** (підвали, водоочищення та водопідготовка, котельні, виробництва пов'язані з високою вологістю).
- **Висока запиленість** (цементні, деревопереробні, цегельні заводи, підприємства з виробництва сухих сумішей, каменеобробка).
- **Чисті виробництва** (медицина, фармацевтика).
- **Харчові виробництва** (м'ясопереробка, виробництво напівфабрикатів, хлібопекарські підприємства, олійні заводи, рибзаводи, консервні заводи, молокозаводи).
- **Тваринницькі комплекси** (птахівництво, свинокомплекси, ВРХ, кошари).
- **Машинобудівні підприємства** (машинобудування, автомобілебудування, верстатобудування, вагонобудівні та вагоноремонтні заводи та депо, суднобудування).
- **Хімічні виробництва** (всі підприємства, які виробляють чи використовують у процесі виробництва хімічні сполуки, до яких стійкі наші корпуси).
- **Підприємства нафто-газового комплексу** (видобуток та переробка вуглеводнів).
- **Гірничо-добувна та гірничо-переробна промисловість.**
- **Морське застосування.**
- **Генеруючі компанії** (традиційна та альтернативна енергетика).
- **Вуличне застосування** (всепогодність, стійкість до УФ та атмосферних впливів, механічна міцність, широкий температурний діапазон).
- **Об'єкти міської інфраструктури.**

Це далеко не повний перелік сфер застосування виробів серії EnyMOD. Дані вироби застосовуються там, де у важких умовах експлуатації необхідно отримати якісне та надійне електропостачання.

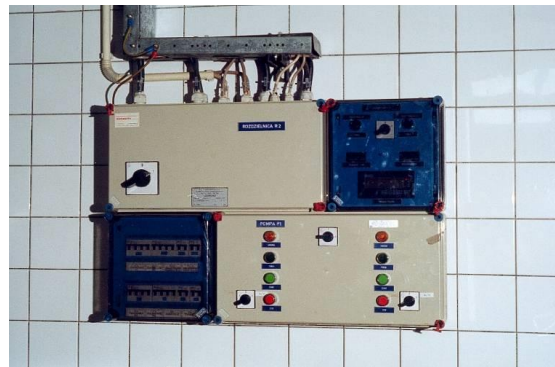
Окремі корпуси застосовуються для невеликих щитів, а також для шаф автоматизації, обліку енергії, а також для розміщення обладнання, що не має необхідного ступеня захисту або захисту обладнання від впливу навколишнього середовища.





# Застосування корпусів для невеликих збірок

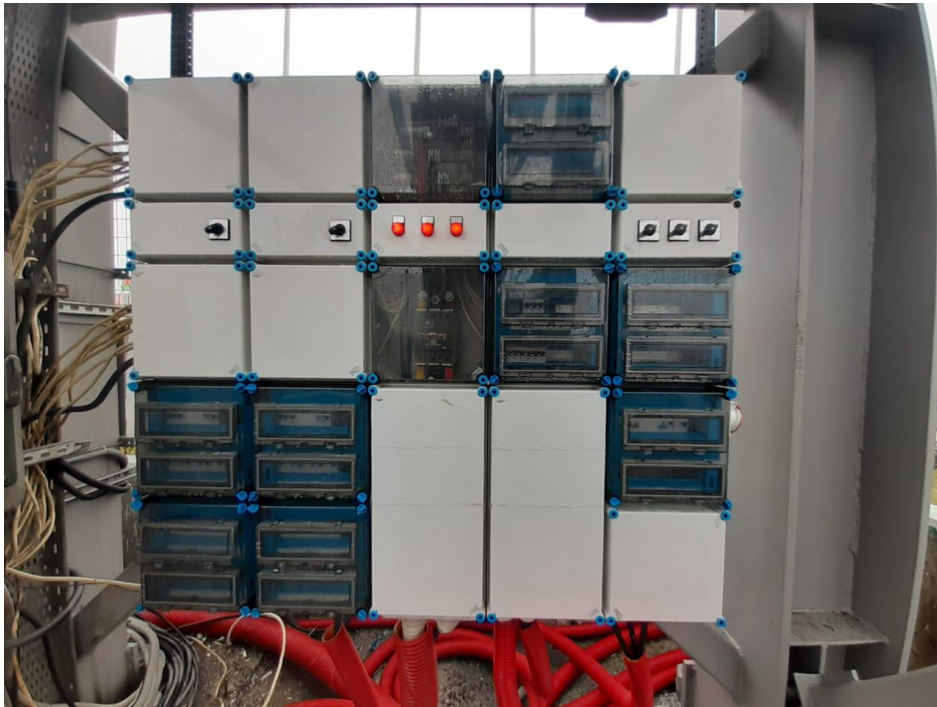
Невеликі збірки застосовуються в якості невеликих розподільних щитів, як місцеві або групові щити на різноманітних підприємствах, або як РП для невеликих об'єктів. Так само досить часто невеликі зборки застосовуються для автоматизації.



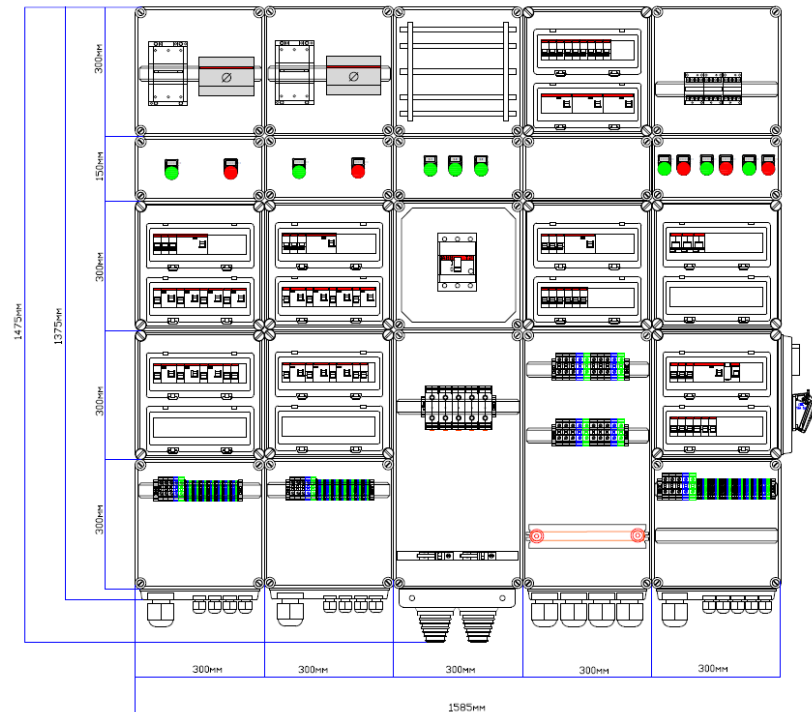


# Застосування корпусів для великих збірок

Великі збірки застосовуються як розподільні пристрої (РП), вводно-розподільні пристрої (ВРП), головні розподільні щити (ГРЩ), або як технологічні щити (ЩТ) для управління технологією підприємства.

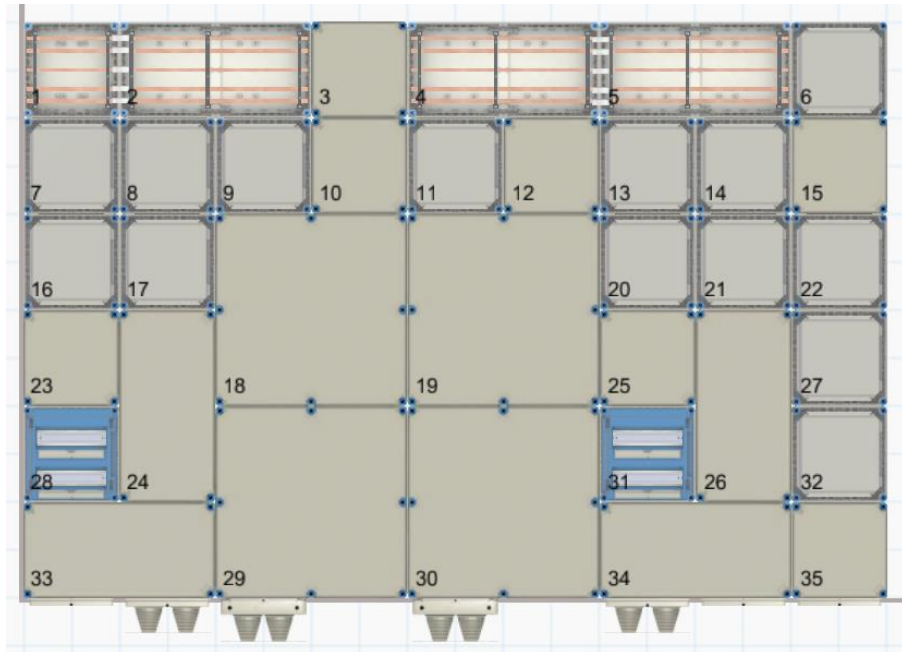


ЩИТ ОСВІТЛЕННЯ ВЕЖІ

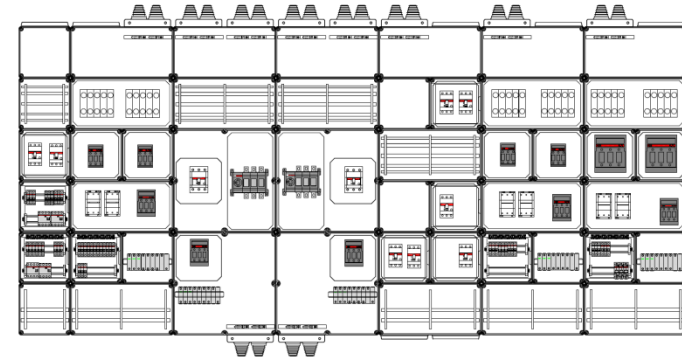
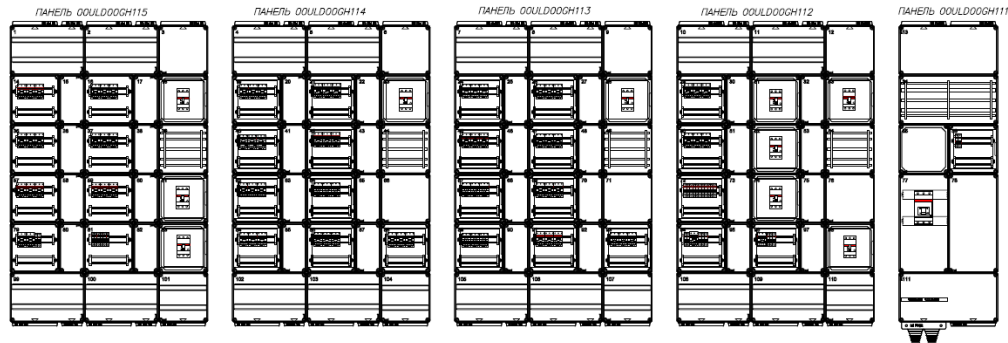
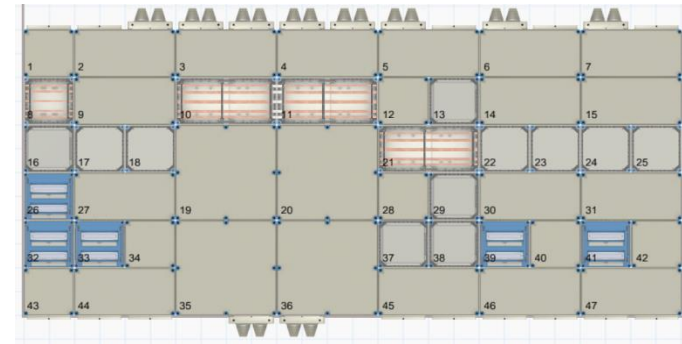
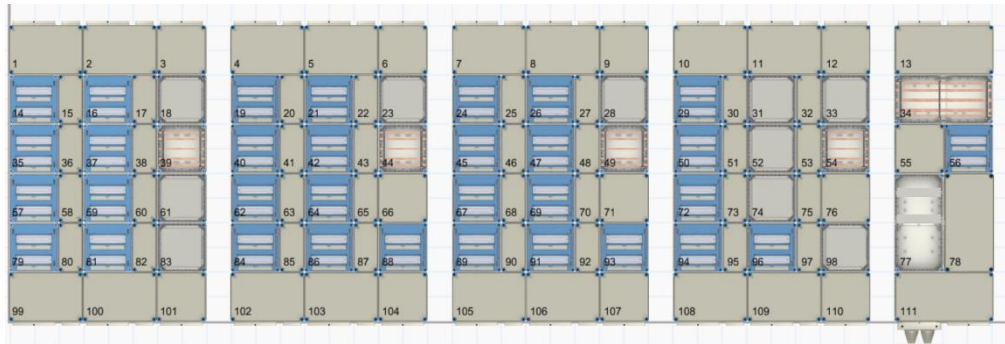


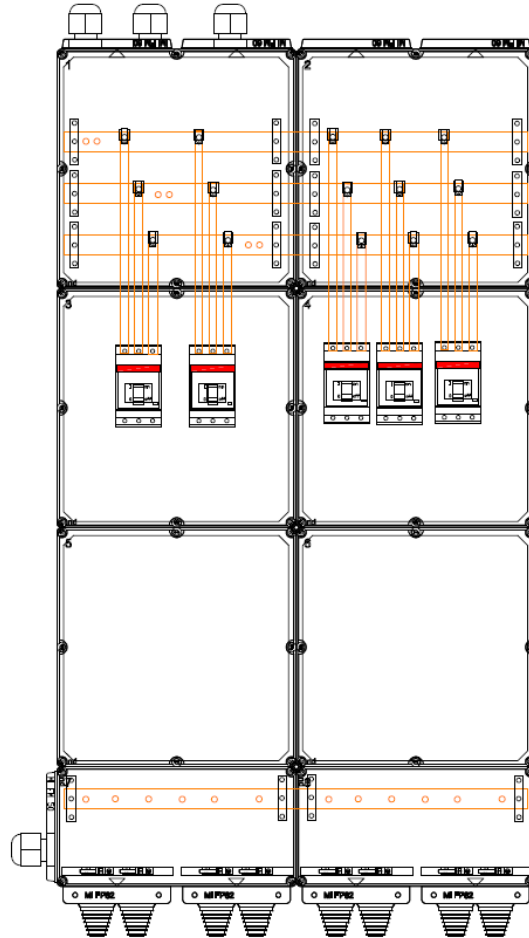
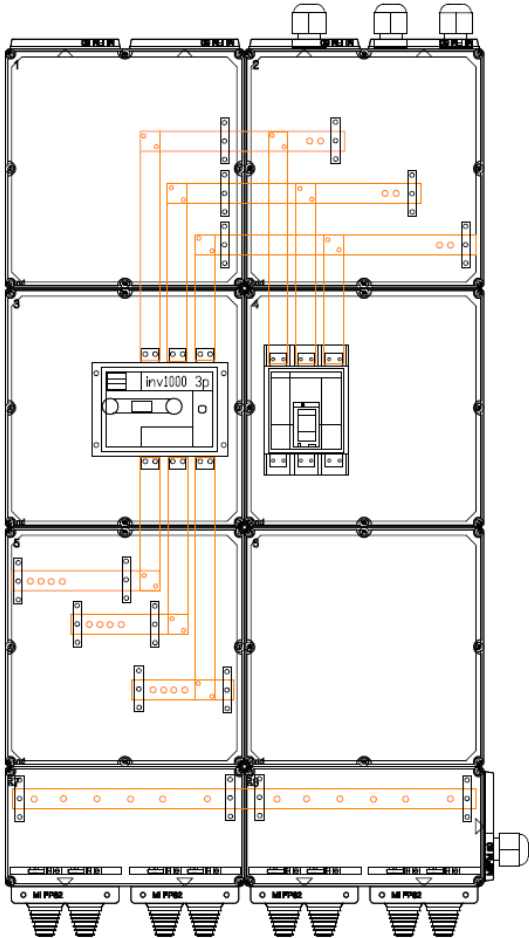
# Застосування корпусів для великих збірок

Великі збірки застосовуються як розподільні пристрої (РП), вводно-розподільні пристрої (ВРП), головні розподільні щити (ГРЩ), або як технологічні щити (ЦТ) для управління технологією підприємства.



Великі збірки застосовуються як розподільні пристрої (РП),  
вводно-розподільні пристрої (ВРП), головні розподільні щити  
(ГРЩ), або як технологічні щити (ЦТ) для управління технологією  
підприємства.





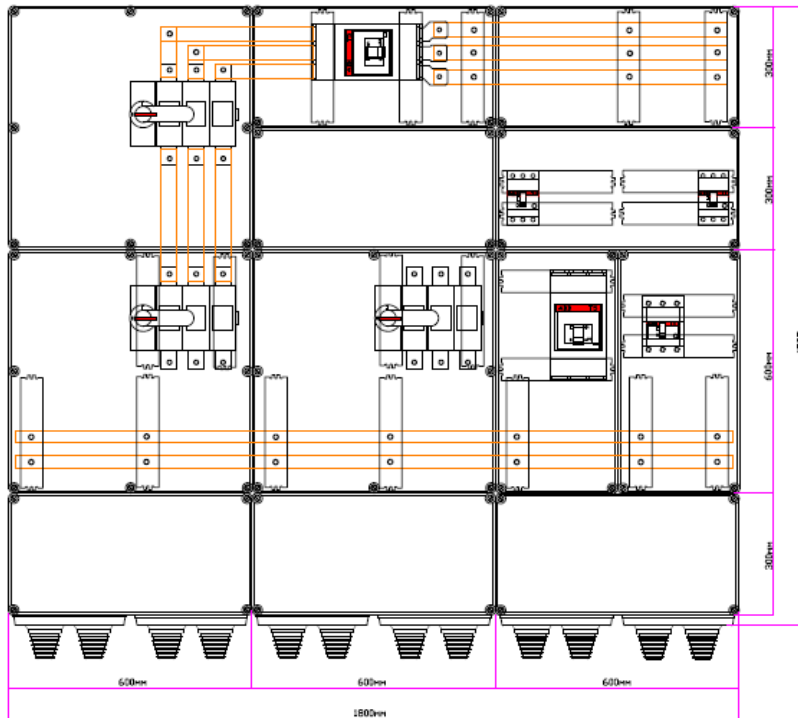
Застосування збірок на струми понад 630А, можливе лише при простих схемах комутації (відсутність АВР, реверсивних рубильників), відсутність викочуваних та втичних автоматів. У даному випадку 1000А.

# Застосування корпусів великих струмів

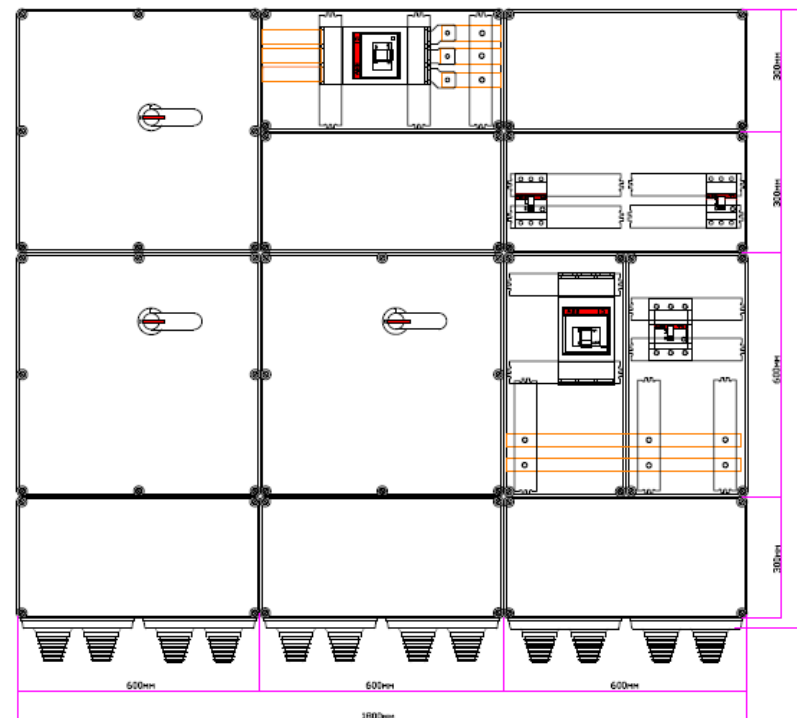
Застосування збірок на струми понад 630А, можливе лише при простих схемах комутації (відсутність АВР), відсутність викочуваних та втичних автоматів. Приклад щита з реверсивними рубильниками на 630-800А, велика глибина (2-3 проміжні рами).

## Розподільний щит (РЩ)

вигляд з відкритими кришками



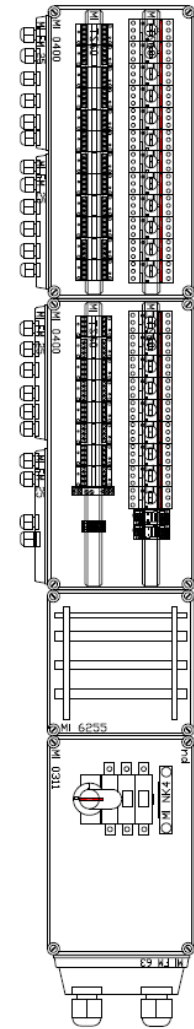
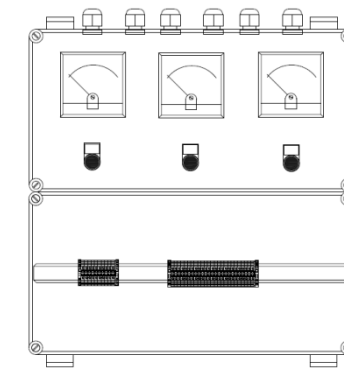
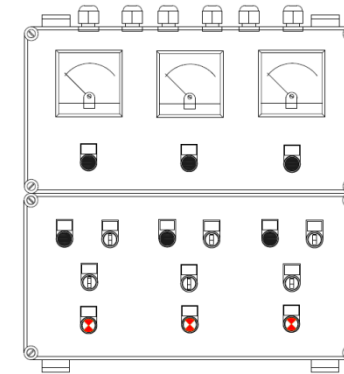
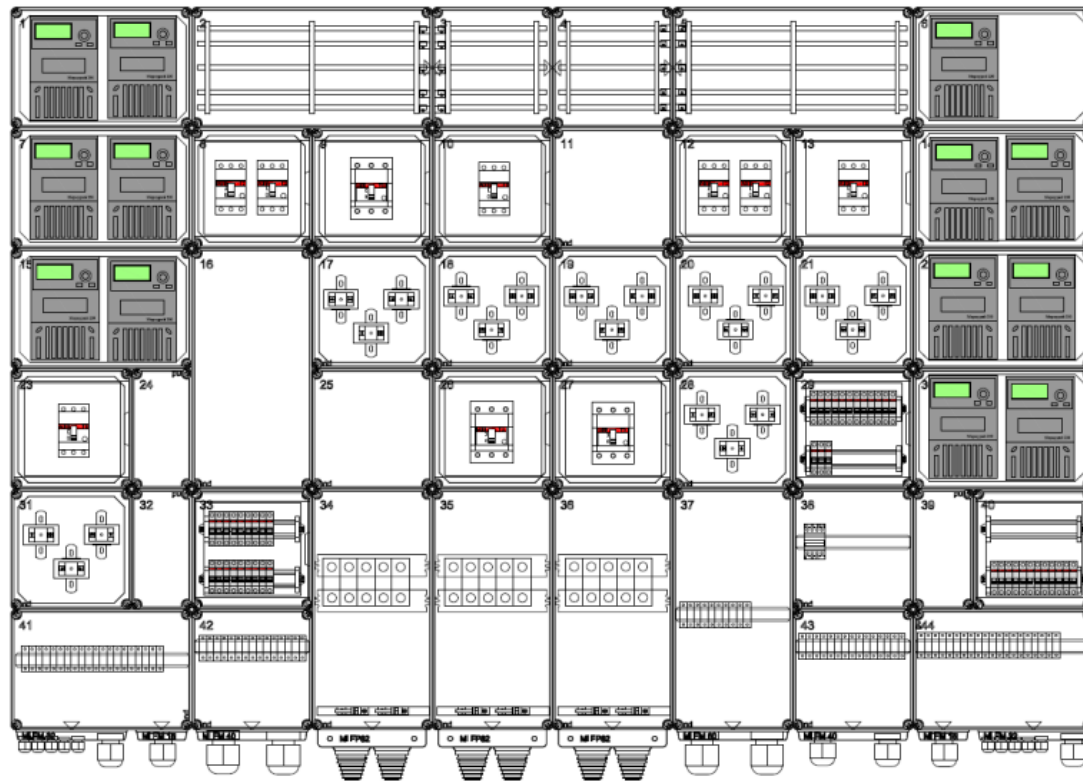
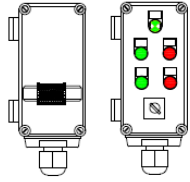
вигляд з закритими кришками





# Нетипові рішення на базі серії EnyMOD

Нестандартні рішення, це щити технологічні (ЩТ), обліково-розподільні щити, спеціалізовані щити та пости управління технологічними процесами.

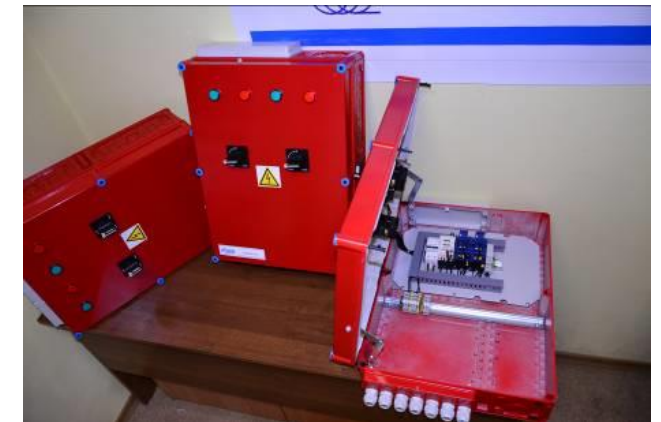


Корпуси для встановлення електроніки,  
кросові шафи, компенсатори реактивної  
потужності та інші рішення.



# Застосування корпусів серії EnyMOD для автоматизації

Пластик легше обробляється, відсутність корозії, тому що в процесі монтажу не відбувається порушення пластику на відміну від металевих шаф, де відбувається порушення лакофарбового покриття (ЛКП).



# Застосування корпусів серії EnyMOD для автоматизації

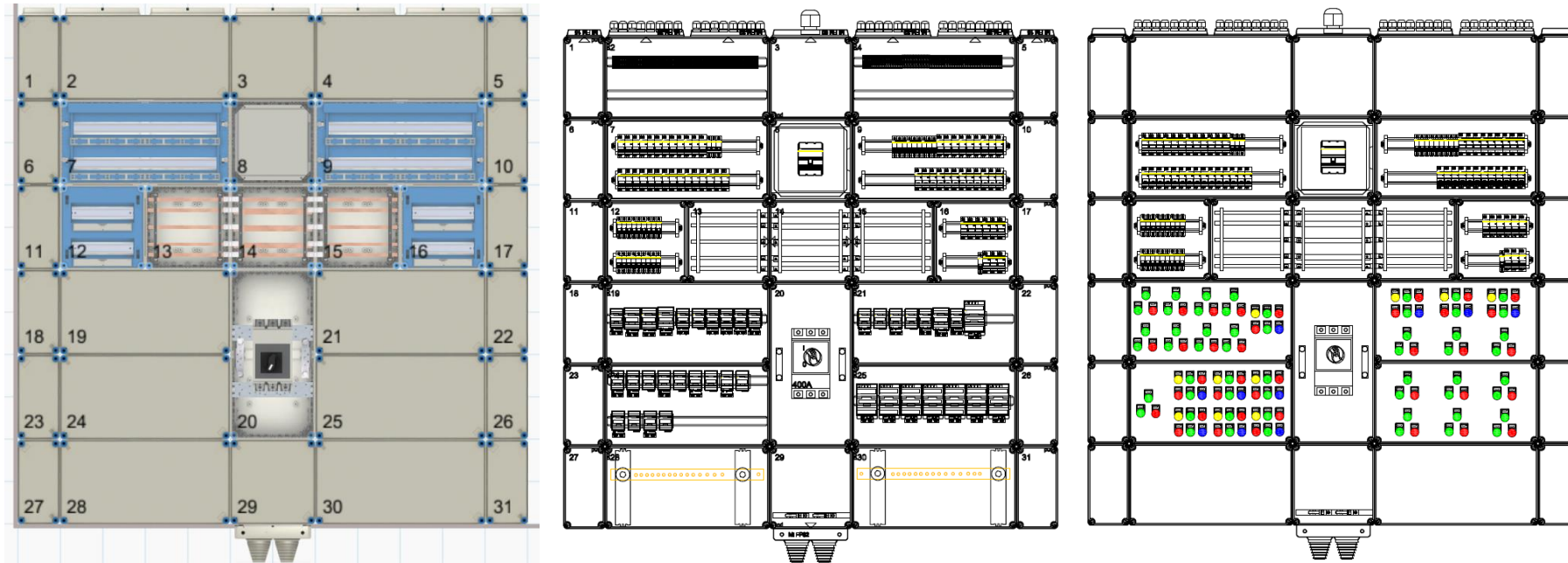
Можливість секціонувати або по кожній окремій групі або по кілька груп в одному корпусі, що полегшує подальше обслуговування та ремонт виробу.





# Застосування корпусів серії EnyMOD для автоматизації

Можливість секціонувати або по кожній окремій групі або по кілька груп в одному корпусі, що полегшує подальше обслуговування та ремонт виробу.





# Переваги серії EnyMOD перед металевими шафами

Пластик не схильний до корозії, стійкий до великої кількості хімічно-агресивних середовищ (луги, кислоти, оливи та інше), а так само до морської атмосфери, високої вологості та інших факторів, що руйнують металеві оболонки.





**PASSION FOR POWER.**

Офіційний дистриб'ютор бренду **Hensel** в Україні  
компанія «Ентрейд Енерджи»



[enten.com.ua](http://enten.com.ua)

м. Одеса  
Французький бульвар, 33  
[office@enten.com.ua](mailto:office@enten.com.ua)  
+38 (048) 775-19-07  
+38 (066) 741-03-44

З питань придбання та консультації звертайтеся до наших спеціалістів